



SwissLife

*Einstimmen.  
Ton angeben.  
Taktzahl erhöhen.*

Die Swiss Life BU im Überblick.



*Diese digitale Broschüre ist anklickbar und bietet vielfältige Informationen rund um die Swiss Life BU:*

Mehr erfahren



Zurück zur Übersicht



#### Button

- ✓ Durch Mouseover über einen roten Button werden Ihnen weitere Inhalte angezeigt.
- ✓ Durch Klick auf einen roten Button gelangen Sie zu den Inhalten.
- ✓ Unterlagen können Sie herunterladen und ausdrucken.

#### Button „Zurück zur Übersicht“

- ✓ Durch Klick auf diesen Button gelangen Sie von jeder Seite der Broschüre direkt zu dieser Übersichtsseite zurück

#### Icons

- ✓ Das Weltkugel-Icon zeigt einen Link, der auf einer externen Seite geöffnet wird.
- ✓ Das Dokument-Icon zeigt die Möglichkeit zum Download an. Das Dokument wird auf einer externen Seite geöffnet und kann heruntergeladen werden.

# Taktsicher zur Swiss Life BU beraten.

*Da ist ordentlich Musik in der Beratung Ihrer Kundschaft: Die Swiss Life BU sichert den finanziellen Rhythmus Ihrer Kundinnen und Kunden mit noch mehr Vorteilen ab. Mit wenigen Klicks finden Sie alle wichtigen Infos und Materialien.*

## Swiss Life

[Fünf gute Gründe für unsere Partnerschaft](#) >

[Primetime: die Podcast-Reihe mit Steffen Hammer](#) >

## Swiss Life BU

[Überblick: Die tonangebenden Änderungen zum 01.01.2025](#) >

## Direkt zu den Zielgruppen

[Schüler/-innen \(Eltern\), Azubis, Studierende und Berufstätige](#) >

[Beschäftigte in speziellen Branchen](#) >

## Direkt zu unterstützenden Unterlagen

[Leistungsfallbeispiele](#) >

[Unterlagen für Ihre Beratung](#) >

[Erklärfilme zur BU](#) >

[Spezielle Unterlagen für Geschäftspartner/-innen](#) >

[Vertriebspaket zum Download](#) >

# Fünf gute Gründe für unsere Partnerschaft

## 1. Erfahrung

Swiss Life bietet bereits seit 1894 Berufsunfähigkeitsstarife am deutschen Markt an und ist damit eines der ältesten Unternehmen, die BU anbieten.

- ✓ Über 540.000 BU-Verträge im Bestand
- ✓ Über 5,5 Mrd. Euro versicherte BU-Jahresrenten im Bestand
- ✓ Über 8.200 aktuelle BU-Leistungsempfänger
- ✓ Über 90 Mio. Euro ausgezahlte BU-Renten pro Jahr

Stand: 12/2024



Conrad Widmer gründet den ersten Schweizer Lebensversicherer.



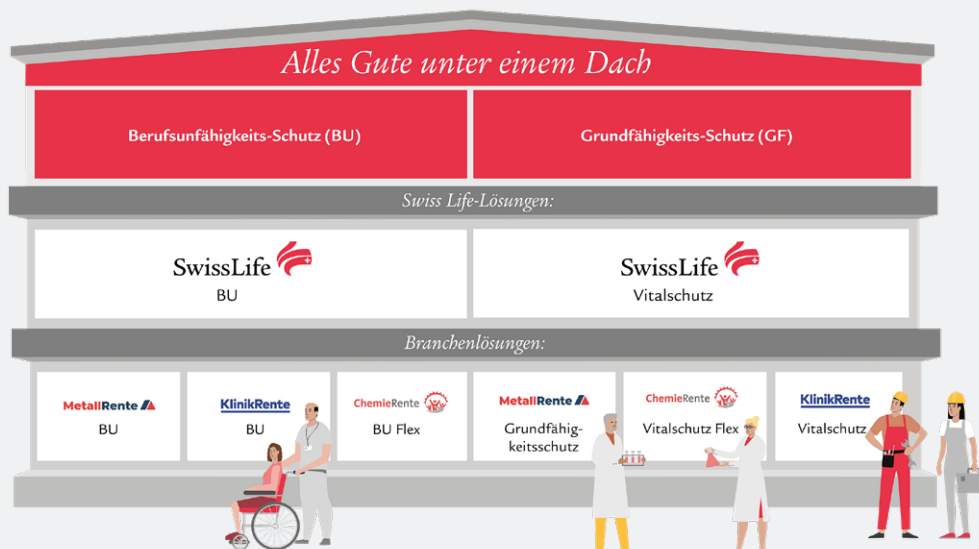
Die erste BU-Police

## 2. Stabilität

- ✓ Swiss Life Deutschland übererfüllt die Solvenzanforderungen nach Solveny II deutlich.
- ✓ Bei uns können Kundinnen und Kunden auf Beitragsstabilität vertrauen: Noch nie hat sich in der Vergangenheit bei bestehenden Verträgen der Zahlbeitrag erhöht.
- ✓ Wir verzichten auf die Anwendung des § 163 VVG in allen privaten SBU- und BUZ-Varianten.
- ✓ Swiss Life wurde zum achten Mal in Folge mit „Beste Kapitalkraft“ von Focus Money ausgezeichnet.

## 3. Komplettangebot

Im Bereich der Arbeitskraftabsicherung: Neben BU auch Grundfähigkeitsversicherungen



## 4. Branchenlösungen

Als Qualitätsanbieterin ist Swiss Life auch Produktgeberin für die Branchenlösungen MetallRente, KlinikRente und ChemieRente (AKS Flex). Das ermöglicht Ihnen exklusive Zugangsmöglichkeiten – auf die Branche kommt es an.



## 5. Leistungsbereitschaft

Auch in der „Stunde der Wahrheit“:

Swiss Life überzeugt mit einer überdurchschnittlich hohen Anerkennungsquote im BU-Bereich.

Jahr	2004	2005	2006	2007	2008	2009	2010	2011	2012	2013	2014	2015	2016	2017	2018	2019	2020	2021	2022
Entschiedene Anträge auf BU-Leistungen	1.394	1.226	1.200	1.090	1.238	1.290	1.221	1.485	1.430	1.512	1.508	1.543	1.595	1.447	1.571	1.527	1.814	1.563	1.828
Anzahl der anerkannten Leistungsfälle	1.180	1.057	1.015	883	1.038	1.061	956	1.145	1.120	1.202	1.211	1.297	1.352	1.202	1.296	1.299	1.541	1.330	1.519
Anerkennungsquote	84,65%	86,22%	86,20%	81,01%	83,84%	82,25%	78,30%	77,10%	78,32%	79,50%	80,31%	84,06%	84,76%	83,07%	82,50%	85,10%	84,95%	85,09%	83,10%

# „Swiss Life Primetime“!

Mit dieser Podcast-Reihe erhalten Sie und gerne auch die gemeinsame Kundschaft ab sofort regelmäßig drei bis vier Mal im Jahr die neuesten Informationen zu aktuellen Fragestellungen rund um die Themen Vorsorge und Finanzen – informativ, verständlich und unterhaltsam.



In der zweiten Folge von Primetime spricht Steffen Hammer über einige Facetten der Arbeitskraftabsicherung. Die Stichworte sind:

- ✓ „Finanzielle Fundamente“, die in jeder AKS-Beratung gegossen werden.
- ✓ „Schreckgespenst Inflation“, das auch in der Vorsorge und Absicherung berücksichtigt werden muss.
- ✓ „Hoher Besuch“ – ein Interview mit Stefan Holzer, Geschäftsleitungsmitglied Swiss Life, zur Arbeitskraftabsicherung.

# Überblick: Die tonangebenden Änderungen der Swiss Life BU zum 01.01.2025



## Optimierungen am Produkt

- ✓ Einführung der Karrieregarantie

[Mehr erfahren >](#)

- ✓ Absicherungshöhen für besondere Zielgruppen erhöht

[Mehr erfahren >](#)

- ✓ Verlängerung der Leistungsdauer der Akuthilfe

[Mehr erfahren >](#)

- ✓ Ab jetzt in den AVB: Besserstufungsoption

[Mehr erfahren >](#)

- ✓ Erhöhung der Untersuchungsgrenzen

[Mehr erfahren >](#)

- ✓ Verlängerung der Leistungsdauer der AU-Option

[Mehr erfahren >](#)

- ✓ Neues Ereignis BUprotect

[Mehr erfahren >](#)

- ✓ Deutlich höhere Absicherungsmöglichkeiten für praxisübernehmende Ärzte

[Mehr erfahren >](#)

- ✓ NVG jetzt auch für BUZ-Beitragsbefreiung

[Mehr erfahren >](#)

- ✓ Erhöhung der NVG-Obergrenze und Hinzunahme neuer Ereignisse

[Mehr erfahren >](#)



## Optimierungen im Antragsprozess

- ✓ Optimierung der Antragsfragen

[Mehr erfahren >](#)



[Partner-Info 12/24 >](#)

[< Zurück zur Übersicht](#)

# Rückblick

## Die tonangebenden Änderungen der Swiss Life BU zum 30.09.2022



### Optimierungen am Produkt

- ✓ Über 800 Berufe vergünstigt
  - ✓ Absicherungshöhen bei vielen Bachelor-Studierenden angepasst
  - ✓ Schulunfähigkeitsdefinition weiter verfeinert
  - ✓ Verlängerungsgarantie optimiert
  - ✓ „care“-Option nachträglich einschließbar
  - ✓ AU-Rente nachträglich einschließbar
- [Mehr erfahren >](#) [Mehr erfahren >](#) [Mehr erfahren >](#)
- [Mehr erfahren >](#) [Mehr erfahren >](#) [Mehr erfahren >](#)



### Erweiterter Hilfskatalog

- ✓ Umschulungshilfe optimiert
  - ✓ Wiedereingliederungshilfe optimiert
  - ✓ Umorganisationshilfe optimiert
- [Mehr erfahren >](#) [Mehr erfahren >](#) [Mehr erfahren >](#)



### Weitere Optimierungen am Produkt

- ✓ Nachversicherungsgarantie für Humanmediziner/-innen und Apotheker/-innen bei Existenzgründung optimiert
  - ✓ Neue erweiterte fakultative Nachversicherungsgarantie für Humanmediziner/-innen
  - ✓ Umorganisationsverzicht für Humanmediziner/-innen erweitert
- [Mehr erfahren >](#) [Mehr erfahren >](#) [Mehr erfahren >](#)



### Optimierungen im Antragsprozess

- ✓ Automatisierter Prozess für Klausel-Revision noch klarer
- [Mehr erfahren >](#)



# Unsere Zielgruppen im Überblick

*Schüler/-innen: Moritz, 12 Jahre,  
und Ava, 10 Jahre*



Download



Highlightblatt Schüler/-innen >

*Azubis: Ayana, 16 Jahre,  
Auszubildende Bürokauffrau*



Download



Highlightblatt Azubis >

*Studierende: Luca, 21 Jahre, ledig*



Download



Highlightblatt Studierende >

*Berufstätige: Ulla, 27 Jahre,  
Social Media Managerin, ledig*



Download



Highlightblatt Berufstätige >

*Mehr Informationen*



ePaper für Kund/-innen >

Produktsteckbrief >



Fairnessversprechen  
Download >

< Zurück zur Übersicht



*Um Beschäftigten eine zielgruppengerechte Absicherung der Arbeitskraft zu ermöglichen, setzen sich die Branchenlösungen MetallRente, KlinikRente und ChemieRente (AKS Flex) ein. Sind Ihre Kundinnen bzw. Kunden in einer der genannten Branchen beschäftigt, profitieren sie von zusätzlichen Vorteilen.*

✓ Tiefe Verbundenheit

✓ Ausgezeichnete Qualität

✓ Einzigartige Sicherheit

✓ Auch für Familienangehörige

# Branchenlösungen: Zielgruppen im Überblick

Exklusive private Arbeitskraftabsicherung für 17 Millionen Beschäftigte

## MetallBerufsunfähigkeitsschutz

**MetallRente** 

Die BU-Absicherung für angeschlossene Branchen der MetallRente



Metall



Elektro



Holz



IT



Kunststoff



Bekleidung und  
Textil



Stahl

## KlinikRente.BU

**KlinikRente**

Die BU-Absicherung für das Gesundheitswesen



Ambulante  
Pflegedienste



Apotheken



Dentallabore



Arztpraxen



Physiotherapie-  
praxen



Krankenhäuser



Medizinische  
Versorgungs-  
zentren



Humanmedizin-  
studenten/-innen



und viele mehr

## BU Flex

**ChemieRente** 

Die BU-Absicherung für Beschäftigte der IG BCE angeschlossenen Branchen



Chemie



Pharma



Kunststoff



Keramik



Kautschuk



Stein- und  
Braunkohle



Leder



Energie



weitere  
Branchen



ePaper: Arbeitskraftabsicherung  
mit Branchenlösungen

[← Zurück zur Übersicht](#)



## *Musik und BU: zwei beständige Lebensbegleiterinnen im Einklang*

*Warum ist eigentlich Musik in der Swiss Life BU?*

*Ob beim Aufstehen oder Träumen, beim Lernen oder Arbeiten – Musik begleitet Menschen so beständig durchs Leben wie die Swiss Life BU. Unsere Bildwelt, Grafiken und Tonalität spiegeln diese Verbindung wider und sind harmonisch abgestimmt auf unsere vier Zielgruppen: Schüler/-innen, Azubis, Studierende und Berufstätige.*



*Taktsicher und mit ganz neuen Tönen: Die Swiss Life BU zeigt sowohl in der Bildsprache als auch in der Tonalität, dass sie eine echte Lebensbegleiterin ist.*

*Und wenn das Leben doch mal aus dem Takt gerät, hilft die Swiss Life BU, auch weiterhin selbstbestimmt zu bleiben. Einige Leistungsfallbeispiele zeigen das konkret auf.*

[Zu den Leistungsfallbeispielen](#) >

< [Zurück zur Übersicht](#)

# Leistungsfallbeispiele

Als Unterstützung für Ihre Kundenberatung haben wir Ihnen einige Leistungsfallbeispiele zu den verschiedenen Zielgruppen zusammengestellt.

*Schüler: Jakob, 12 Jahre*



*Leistungsfallbeispiel*

*Azubi (Mechatroniker): Martin, 20 Jahre*



*Leistungsfallbeispiel*

*Die Entscheidung, dass eine bedingungsgemäße Berufsunfähigkeit vorliegt, sowie die Anerkennung der Leistungspflicht erfolgte jeweils im Hinblick auf die konkreten Umstände des Einzelfalls. Aus den genannten Beispielen können daher keine Rechte für andere Leistungsfälle abgeleitet werden.*

*Studentin: Anna, 26 Jahre*



*Leistungsfallbeispiel*

*Krankenschwester: Sabine, 33 Jahre*



*Günstiger-  
prüfung bei  
Teilzeitkräften*



*Leistungsfallbeispiel*



**Mehr Leistungsfälle finden Sie in unserer Broschüre „Verlust der Arbeitskraft“.**

[< Zurück zur Übersicht](#)

# Taktgebende Werbemittel für Ihre Beratung

## Kundenbroschüre



### Mehr erfahren

ePaper für Kund/-innen >

## AKS allgemein



### Download

Leistungsfälle (4226) >

## Swiss Life BU



### Download

Fairness-Versprechen (4242) >

Highlightblatt Berufstätige (4386) >

Highlightblatt Schüler/-innen BU 4U (4387) >

Highlightblatt Studierende BU 4U (4388) >

Highlightblatt Azubis BU 4U (4621) >

## MetallBerufsunfähigkeitsschutz



### Highlightblätter zum Download

MetallBU für Beschäftigte >

MetallBU für Schüler/-innen >

MetallBU für Studierende >

MetallBU für Azubis >

## KlinikRente.BU



### Highlightblätter zum Download

KR.BU für Beschäftigte >

KR.BU 4U für Schüler/-innen >

KR.BU 4U für Studierende >

KR.BU 4U für Azubis >

## BU Flex



### Highlightblätter zum Download

BU Flex für Beschäftigte >

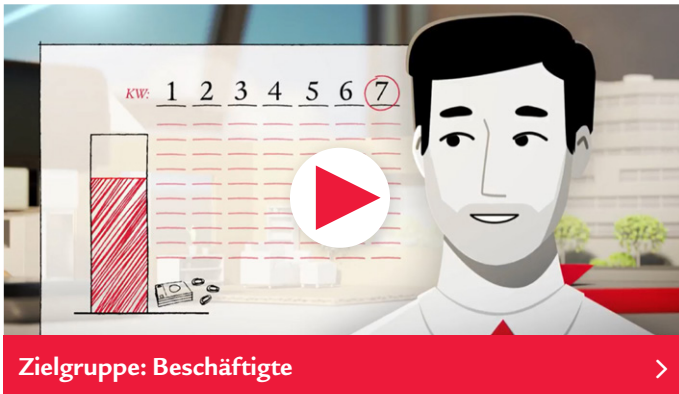
BU Flex 4U für Schüler/-innen >

BU Flex 4U für Studierende >

BU Flex 4U für Azubis >

# Erklärfilme zur BU

## Allgemeine Erklärfilme: Warum ist eine BU wichtig?



## Erklärfilme zu Produkthighlights und Optionen



# Spezielle Unterlagen für Geschäftspartner/-innen

## AKS allgemein



### Download

[AKS Risikoprüfung \(3818\)](#) >

[Besteuerung von Rentenleistungen \(4163\)](#) >

## Swiss Life BU



### Download

[Erweiterter Produktsteckbrief \(4623\)](#) >

[4 Dimensionen der BU \(3881\)](#) >

## Beratungshilfen Whitelabel (ohne Swiss Life-Branding)



### Download

[AKS-Beratungshilfe \(4398\)](#) >

[BU-Beratungshilfe für Schüler/-innen \(4427\)](#) >

[BU-Beratungshilfe \(4574\)](#) >

## Branchenlösungen AKS



### Mehr erfahren

[ePaper für Geschäftspartner/-innen](#) >

## Swiss Life



### Download

[Ihre kapitalstarke Partnerin \(3859\)](#) >



### Anmeldung Online-Campus

[Swiss Life-Online-Campus](#) >

# Ihr Vertriebspaket zum Download

*Wir machen es Ihnen leicht, die wichtigsten Unterlagen mit einem Klick herunterzuladen. In Ihrem Vertriebspaket finden Sie Unterlagen, die wir für Sie erstellt und zielgruppengerecht aufbereitet haben.*

## Vertriebspaket



### Download

zip-Datei



### Mehr erfahren

WebOffice Swiss Life BU



*Wir unterstützen Menschen dabei,  
ihr Leben finanziell selbstbestimmt zu gestalten.*

*Swiss Life  
Service-Center  
Postfach 1151  
85748 Garching b. München  
Telefon +49 89 3 81 09 11 28  
Fax +49 89 3 81 09 41 80  
info@swisslife.de  
www.swisslife.de*